

Découvrir un mouvement

Le situer dans le temps et dans l'espace



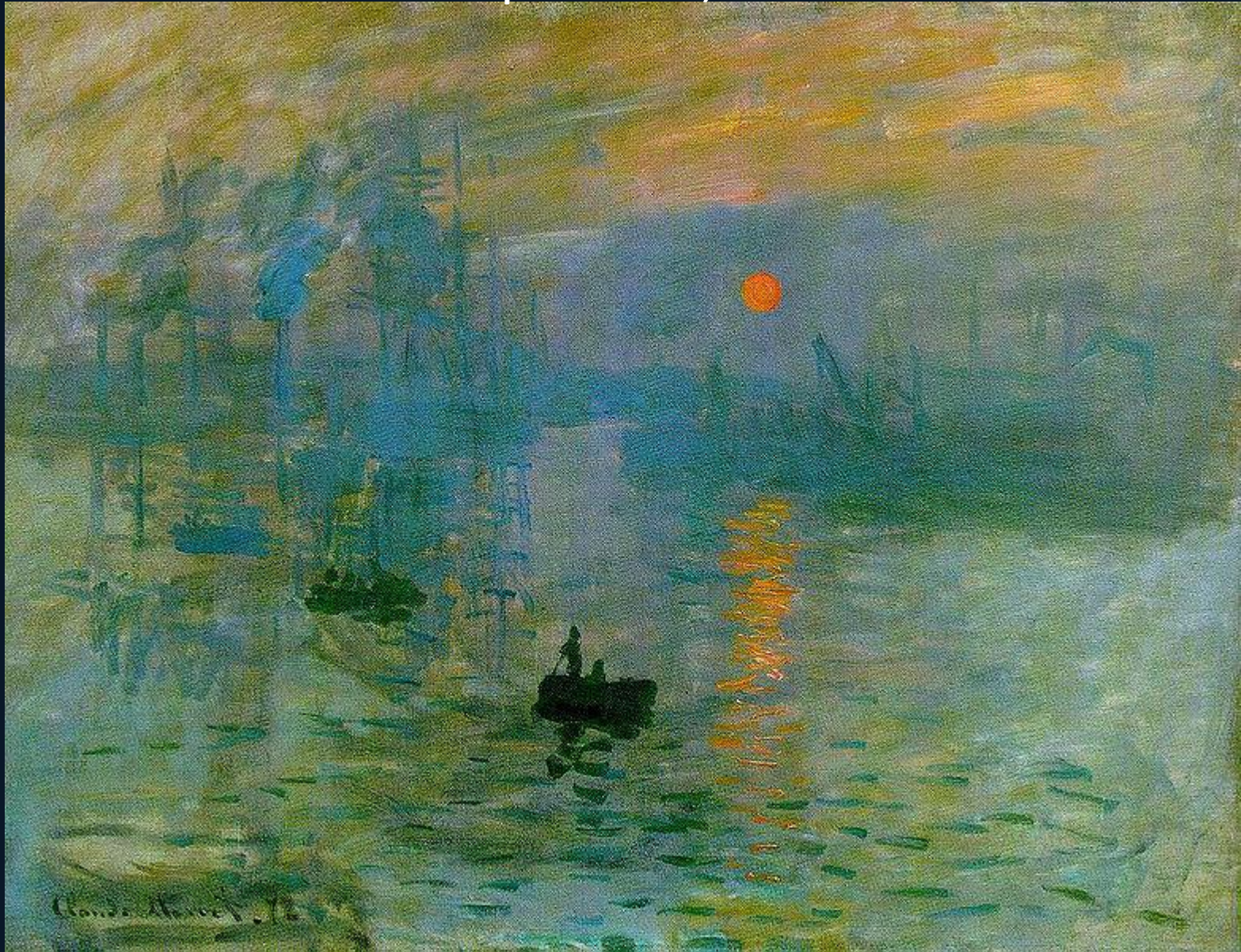
L'impressionnisme et Claude Monet

Découvrons un choix d'œuvres

1

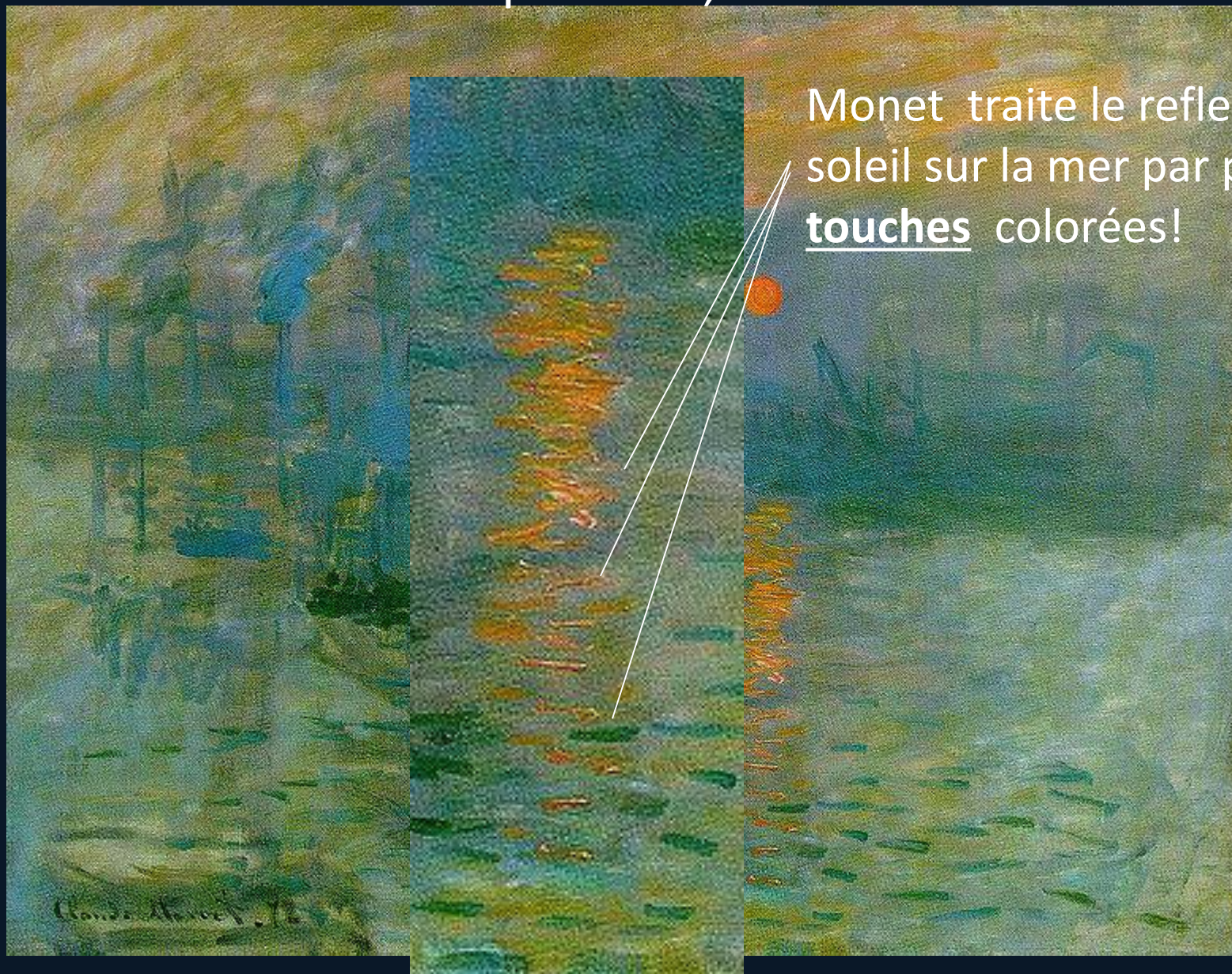
Observe bien les tableaux suivants

Claude Monet « Impression, soleil levant » 1872



Corinne Ligot - Christine Richard CPAV76
Vue de l'entrée du port du Havre

Claude Monet « Impression, soleil levant » 1872



Monet traite le reflet du soleil sur la mer par petites touches colorées!

Claude Monet « Impression, soleil levant » 1872



D'où viennent ces fumées?

De bateaux?

De cheminées d'usines?

De trains?

Le peintre ne les représente pas en blanc ou gris mais dans des nuances

de **bleu**

Corinne Ligt - Christine Richard CPAV76
Vue de l'entrée du port du Havre

Claude Monet « Impression, soleil levant » 1872

L'artiste cherche à peindre ce qu'il ressent, ce qu'il voit à un moment donné. Les détails ne sont pas importants. Ils sont suggérés, comme tu peux le voir avec ces deux barques de pêcheurs.



Vue de l'entrée du port du Havre

Claude Monet « La maison du pêcheur » Varengueville 1882



Claude Monet « La maison du pêcheur » Varengueville 1882

Les couleurs sont claires, elles se touchent et se mélangent.



Claude Monet « La maison du pêcheur » Varengueville 1882

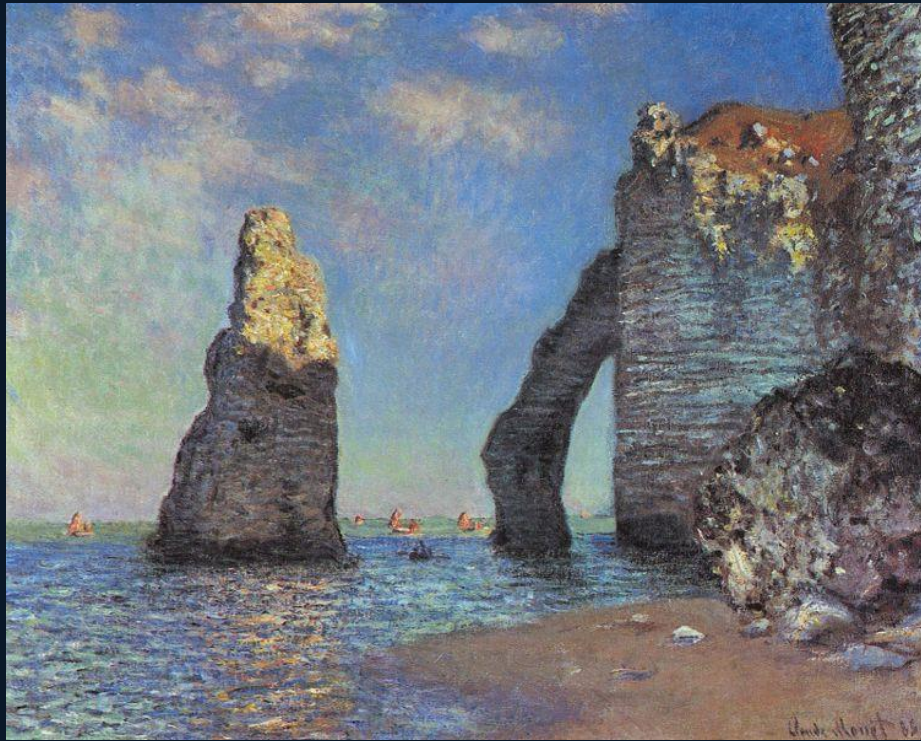


Le ciel et la mer se rejoignent jusqu'à se confondre. Les bateaux situent l'horizon.

Claude Monet « Falaises à Etretat » 1885



Claude Monet « Falaises à Etretat » 1885



Qu'est-ce qu'il y a d'intéressant à voir ici? Une plage, la mer, une falaise, un rocher, le ciel, quelques bateaux à l'horizon...

On se trouve devant un paysage dans lequel il ne se passe rien.

Claude Monet « Falaises à Etretat » 1885



BLANC?

GRIS?



Ni l'un ni l'autre, les couleurs
agissent les unes sur les autres.
C'est notre œil qui les
mélange.

Claude Monet « Falaises à Etretat » 1885



Le rocher est
prétexte aux jeux de
lumière, d'ombre et
de couleurs.

Claude Monet « Falaises à Etretat » 1885



Claude Monet «Bras de Seine près de Giverny» 1897



Claude Monet «Bras de Seine près de Giverny» 1897



Observe bien le tableau

Que s'est-il passé?

Endroit ? Envers? Ciel? Terre? Eau miroir? Feuillage? Reflet?

Claude Monet «Bras de Seine près de Giverny» 1897



Les impressionnistes sont attirés par tout ce qui réfléchit les rayons du soleil et cherchent à capter les moments fragiles et passagers.



Le coin des connaissances

Un journaliste découvrant le tableau
« Impression, soleil levant » de Claude
Monet lors de l'exposition d'un groupe de
peintres chez le photographe Nadar
s'exclama: « Impression..... »
L'impressionnisme était né!



A TOI DE JOUER

- Aide-toi des titres **et des lieux** où ont été peintes ces œuvres pour trouver la région dans laquelle a vécu Claude Monet.

Il a vécu en _____

Les Impressionnistes aiment la Normandie .
Ils vont la peindre à toutes les saisons, à tous
les moments de la journée.

Nous te proposons une « promenade jeu » au
fil de la Seine et des côtes normandes, au
court de laquelle tu vas découvrir ces artistes
du XIXème siècle.

Voici des tableaux de Claude Monet,
d'autres peintres de la même période
et du même mouvement.

Observe-les bien.

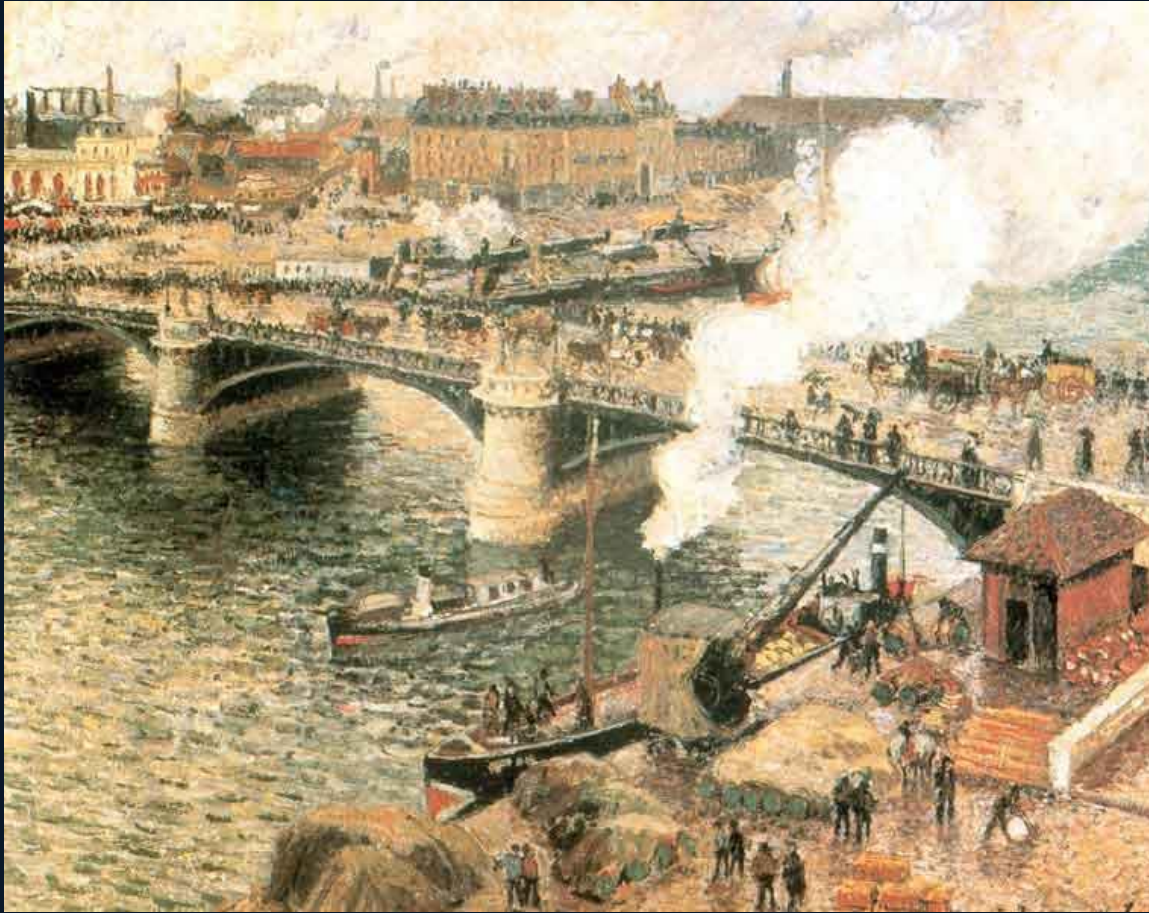
ROUEN et l'impressionnisme

1

Observe très attentivement le tableau suivant

Pont Boieldieu à Rouen par temps de pluie

Camille Pissarro 1896



entoure les mots qui correspondent à l'œuvre

Fumées

Pont en bois

Nymphéas

Bateaux à voiles

Tonneaux

La mer

Grue

Cheval

Passage pour piétons

Cheminées

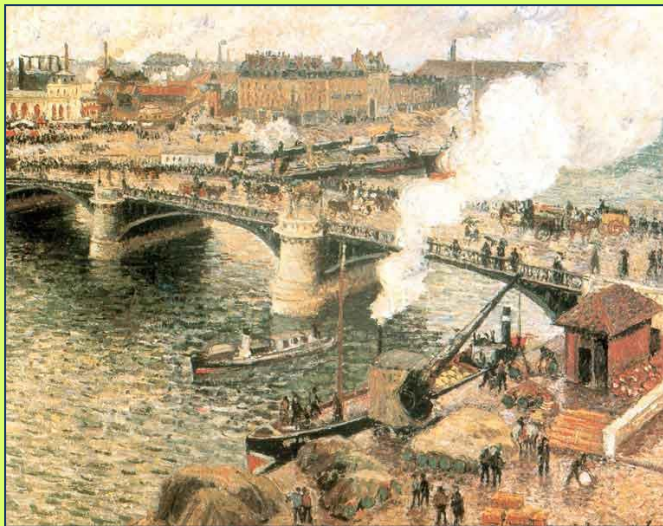
Bateau à vapeur

La Seine



Le coin des connaissances

On retrouve ici le thème du pont qui inspira de nombreux impressionnistes. Avec ce pont qui traverse la toile, Pissarro cherche à représenter la vie urbaine: le déplacement des gens, l'univers du travail, les fumées d'usines, le transport fluvial...

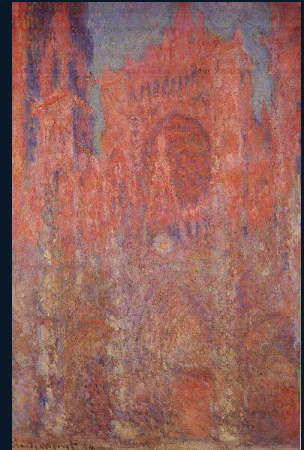
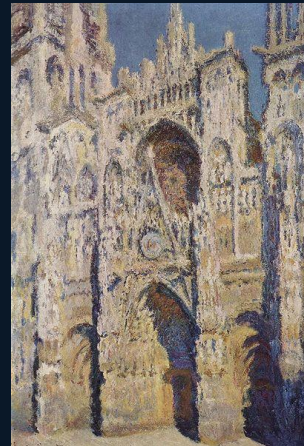
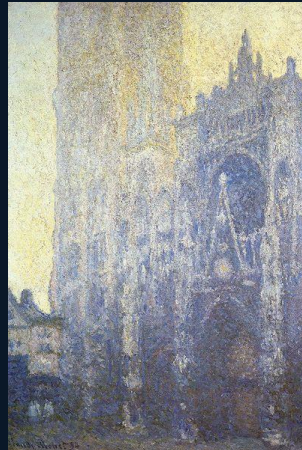
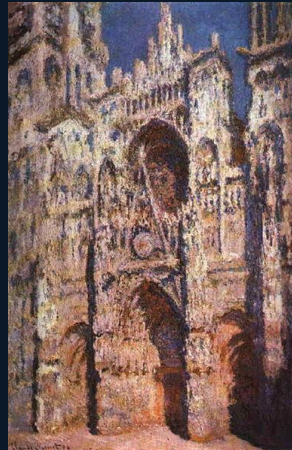


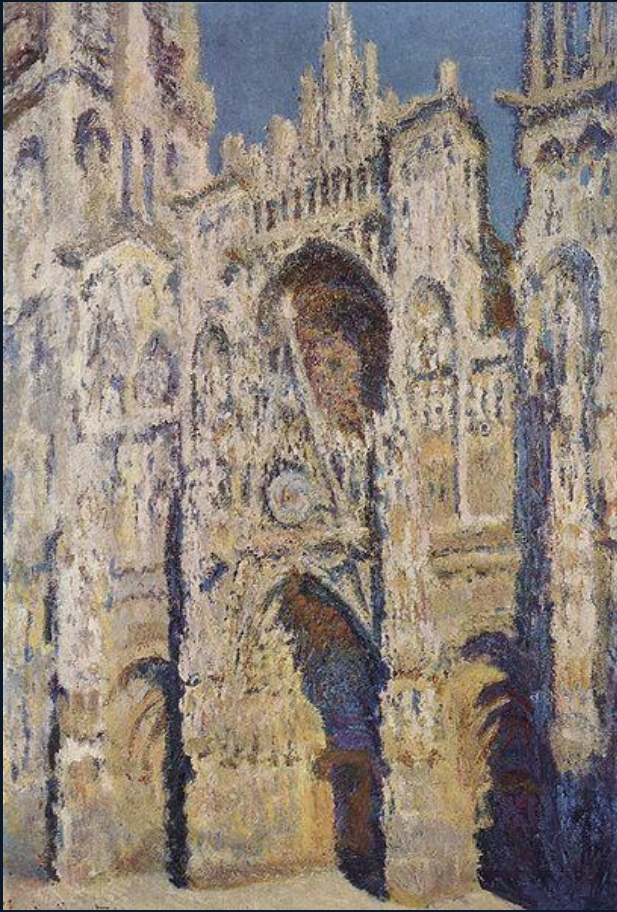
Corinne Liot - Christine Richard CPAV76

Claude Monet: La cathédrale de Rouen de 1892 à 1894

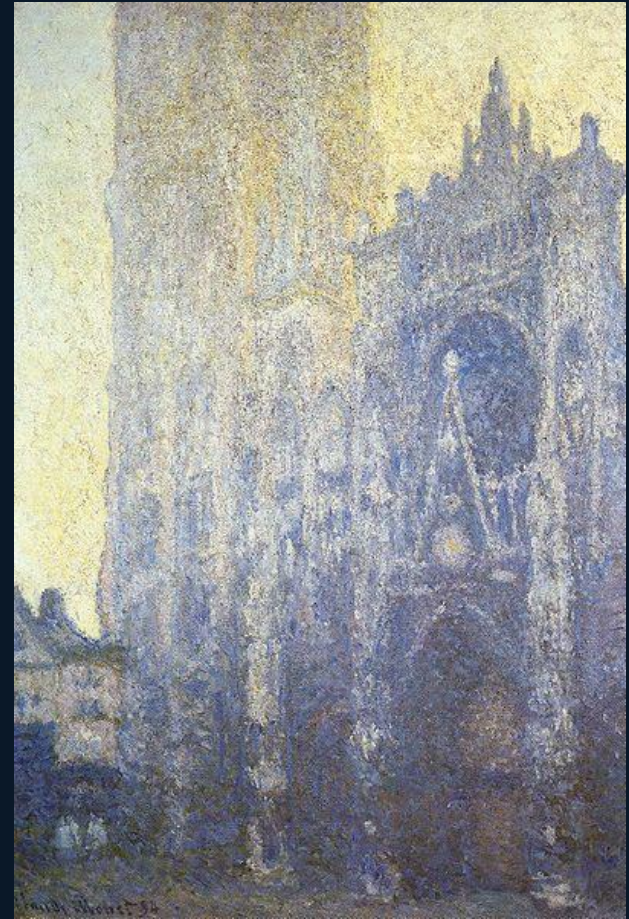
Claude Monet a peint de nombreuses fois le même sujet : la cathédrale de Rouen. Il s'agit d'une **SERIE**.

Il s'est placé au même endroit, il a choisi son point de vue, posé son chevalet au pied de la cathédrale et cadré son sujet.



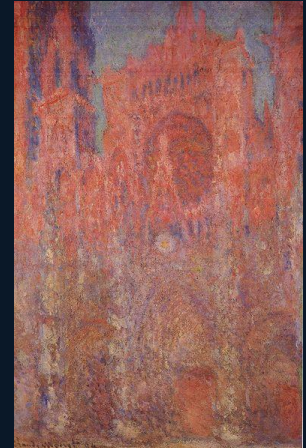
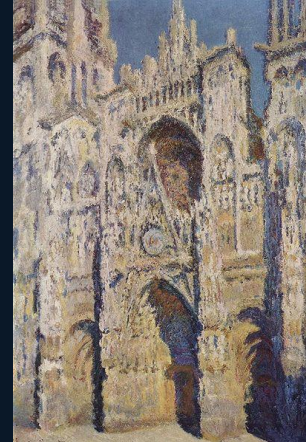
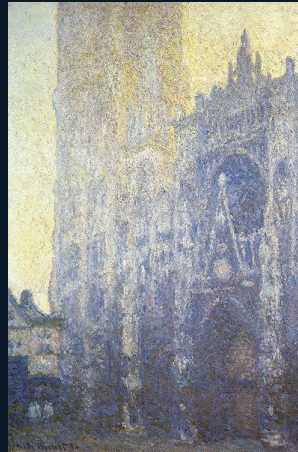
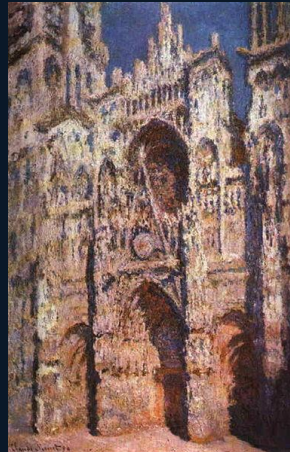


Les couleurs sont lumineuses,
les pierres brillent...



Puis la cathédrale semble
disparaître donnant de
nouvelles impressions...

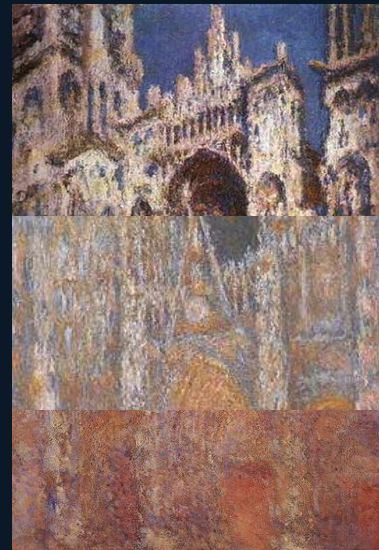
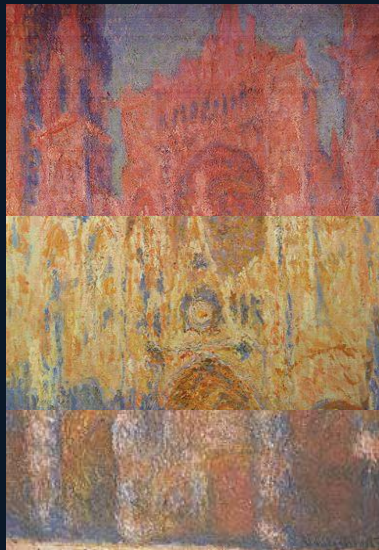
Peux tu trouver la toile
dans cette série dont le
cadrage est différent des
autres? Entoure l'image



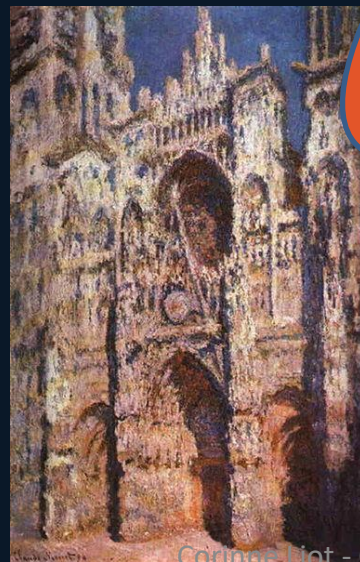
Claude Monnet: série de la cathédrale de Rouen 1892 à 1894



Reconstitue les images
en déplaçant les
différentes parties



Claude Monnet: série de la cathédrale de Rouen 1892 à 1894



Réponses

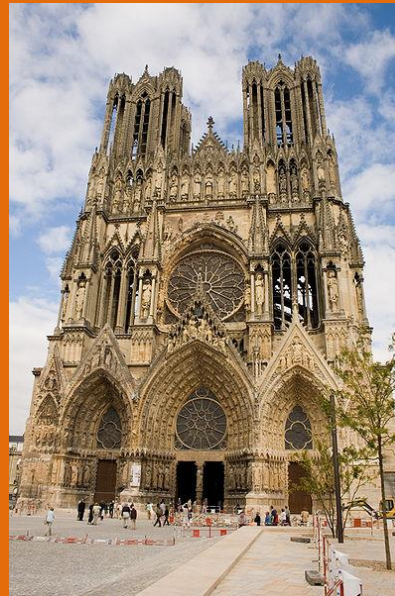


A TOI DE JOUER

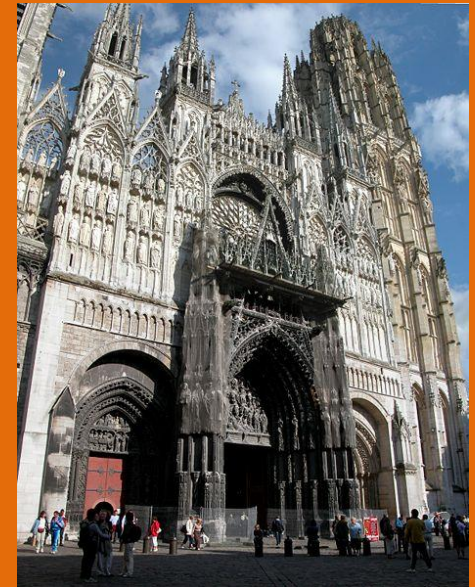
- Façades des cathédrales de Paris, Reims et Rouen



A



B



C

- Laquelle de ces trois cathédrales a été peinte par Claude Monet?



Le coin des connaissances

Claude Monet a peint une **série** de 30 cathédrales de Rouen. Elles sont toutes différentes : ainsi, il veut nous montrer qu'il n'y a pas seulement une cathédrale mais de nombreuses cathédrales. Chaque jour Claude Monet ajoute de nouvelles touches et les cathédrales prennent les couleurs du temps.

GIVERNY et l'impressionnisme

1

Observe très attentivement le tableau suivant



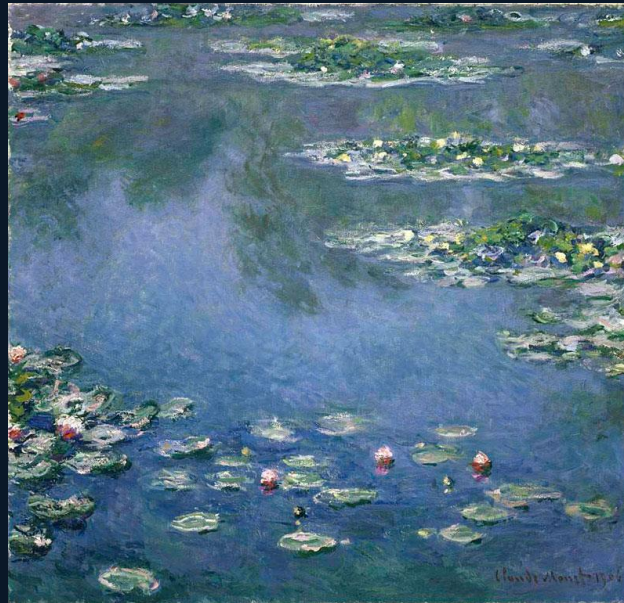
Claude Monet
« Le bassin aux nymphéas, harmonie verte »
1899

Ces deux images représentent
le même endroit, le jardin
d'eau à Giverny.
Laquelle est l'œuvre de Claude
Monet?



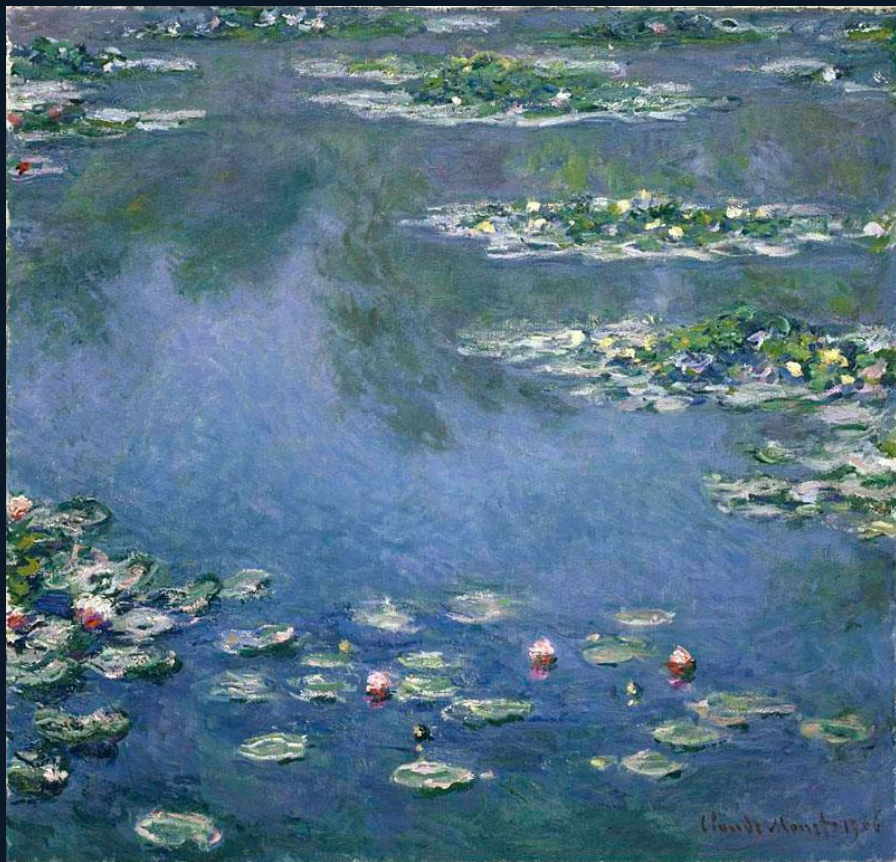


Une seule de ces photographies a un point commun avec l'œuvre de Claude Monet. Laquelle?



Monet, Claude, *Nénuphars*, 1906.

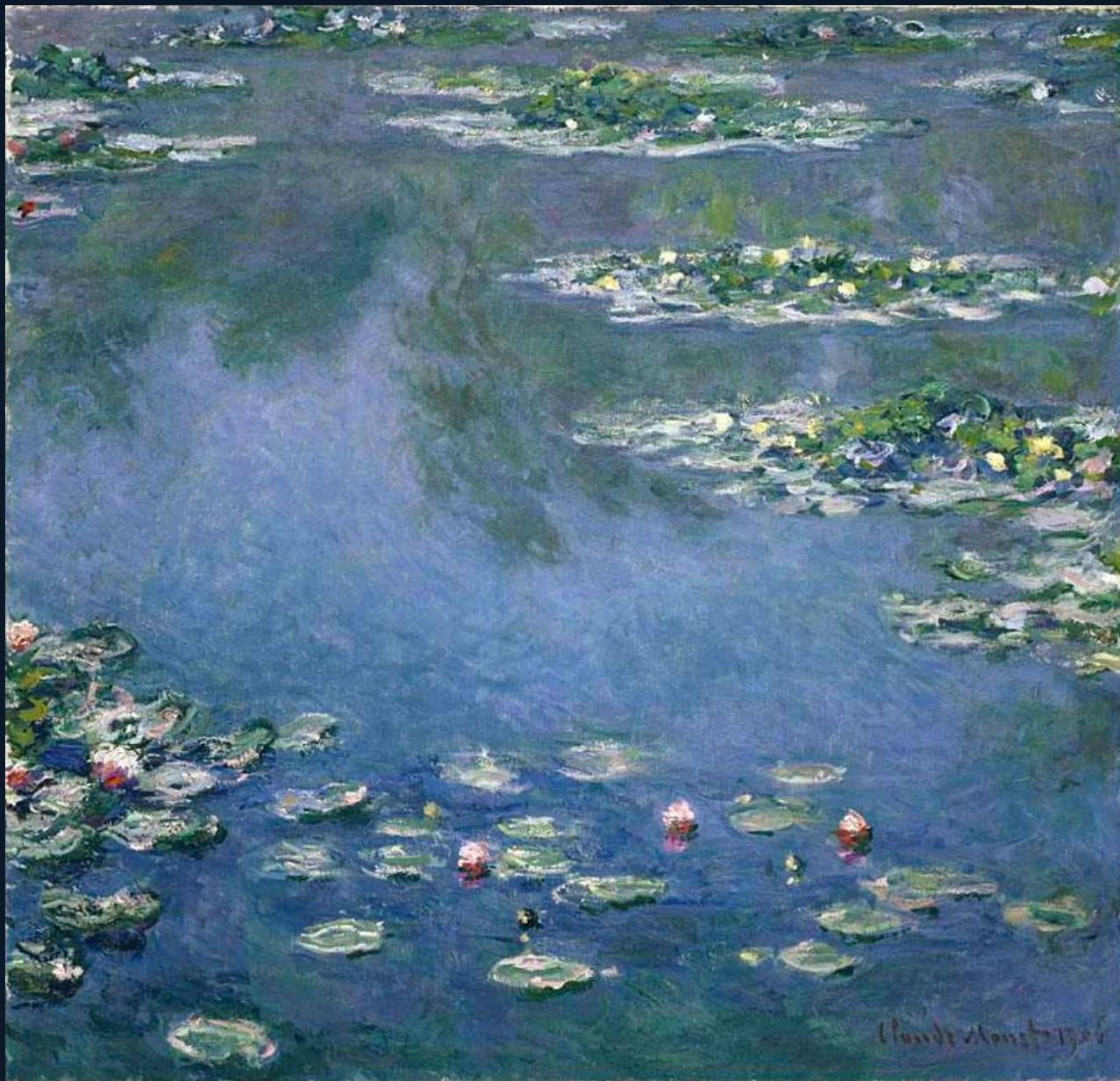




Monet Claude, *Nénuphars*, 1906.

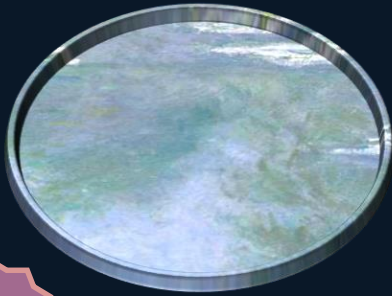


Dans cette toile Claude Monet choisit de ne représenter qu'une partie du paysage.
Il y a l'eau, les nymphéas et les reflets comme sur la photographie.



Monet Claude, *Nénuphars*, 1906.
Corinne Liot - Christine Richard CPAV76

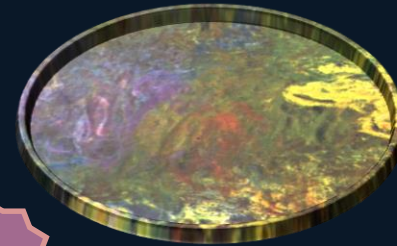
Voici les palettes que Claude Monet a utilisées. A quel tableau appartiennent-elles?



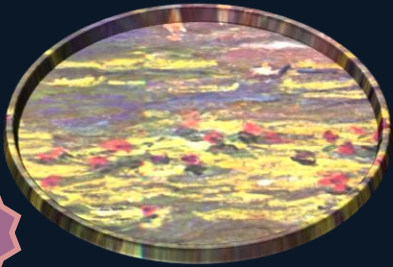
1



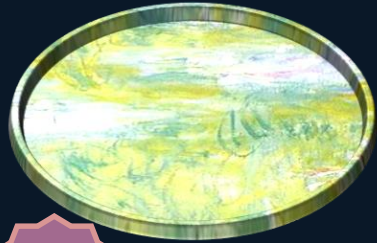
2



3



4



5



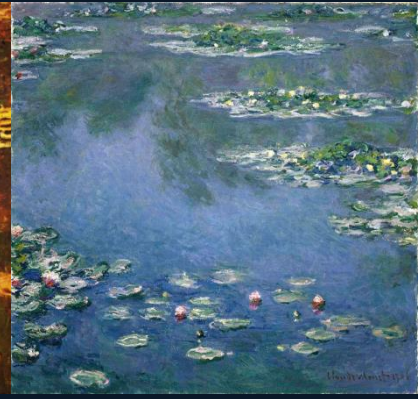
6



A



B



C



Le coin des connaissances

Giverny , **une habitation** , **un atelier ... mais** surtout **un jardin...**

Claude Monet s'installa en 1883 à Giverny avec toute sa famille. C'est un lieu qu'il adore et qui l'inspire. Il passera le reste de sa vie à transformer cet endroit qui deviendra le sujet essentiel de son œuvre.

Il y aménagera un jardin d'eau et un jardin de terre. Il les cultivera comme un peintre-jardinier jouant de la couleur et de la lumière comme sur ses toiles.

Il y restera jusqu'à la fin de sa vie

AU FIL DE LA SEINE

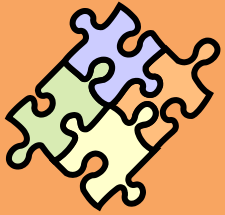
1

Observe très attentivement le tableau suivant



Quelle place
prend le ciel dans
ce tableau ?
Autant que l'eau ?
Moins que l'eau ?
Plus que l'eau ?

La Seine à Caudebec en Caux
Eugène Boudin
1889



A TOI DE JOUER

- La Seine entre La Bouille et Sahurs.

Alfred Sisley



A



B

Du tableau A au tableau B trouve les 5 changements

REPONSE: Nombre de bateaux; le ciel; sentier; rive en face; l'arbre;

- La Seine entre La Bouille et Sahurs.

Alfred Sisley



A



B

Du tableau A au tableau B trouve les 5 changements



La Seine à la Bouille, coup de vent ;
La Seine à Sahurs, coup de vent (autre titre)
Sisley 1894



Le sentier du bord de l'eau à Sahurs le soir
1894

En fait, il ne s'agit pas de la modification d'un tableau.

Alfred Sisley a installé son chevalet à deux endroits entre la Bouille et Sahurs.

Il a peint ces toiles la même année sur chacune des deux rives et à deux moments différents.

LE HAVRE ET L'IMPRESSIONNISME

**Observe très attentivement le tableau suivant
note bien tous les détails**

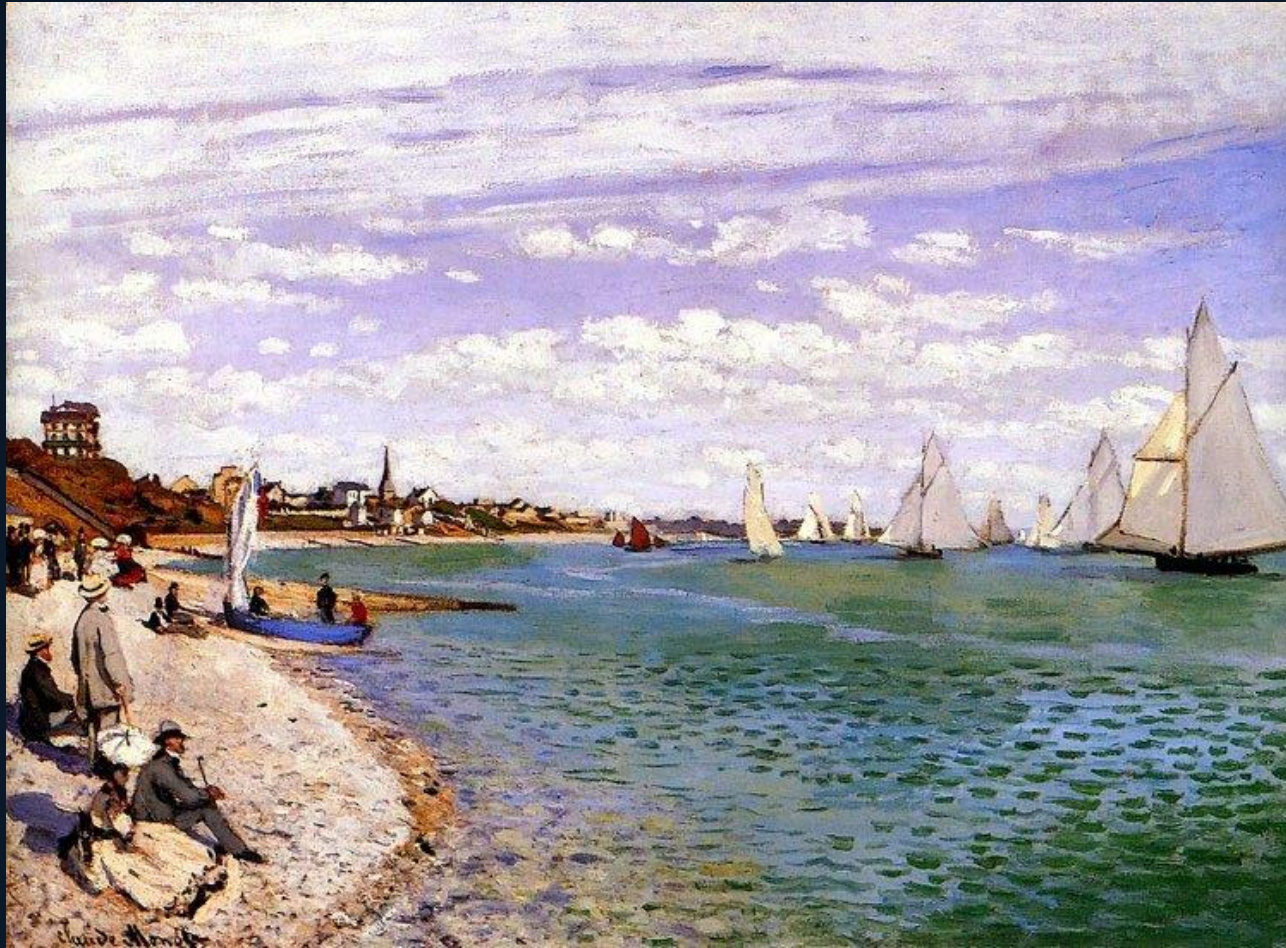


Corinne Liot - Christine Richard CPAV76

Sur l'image précédente,
on voyait



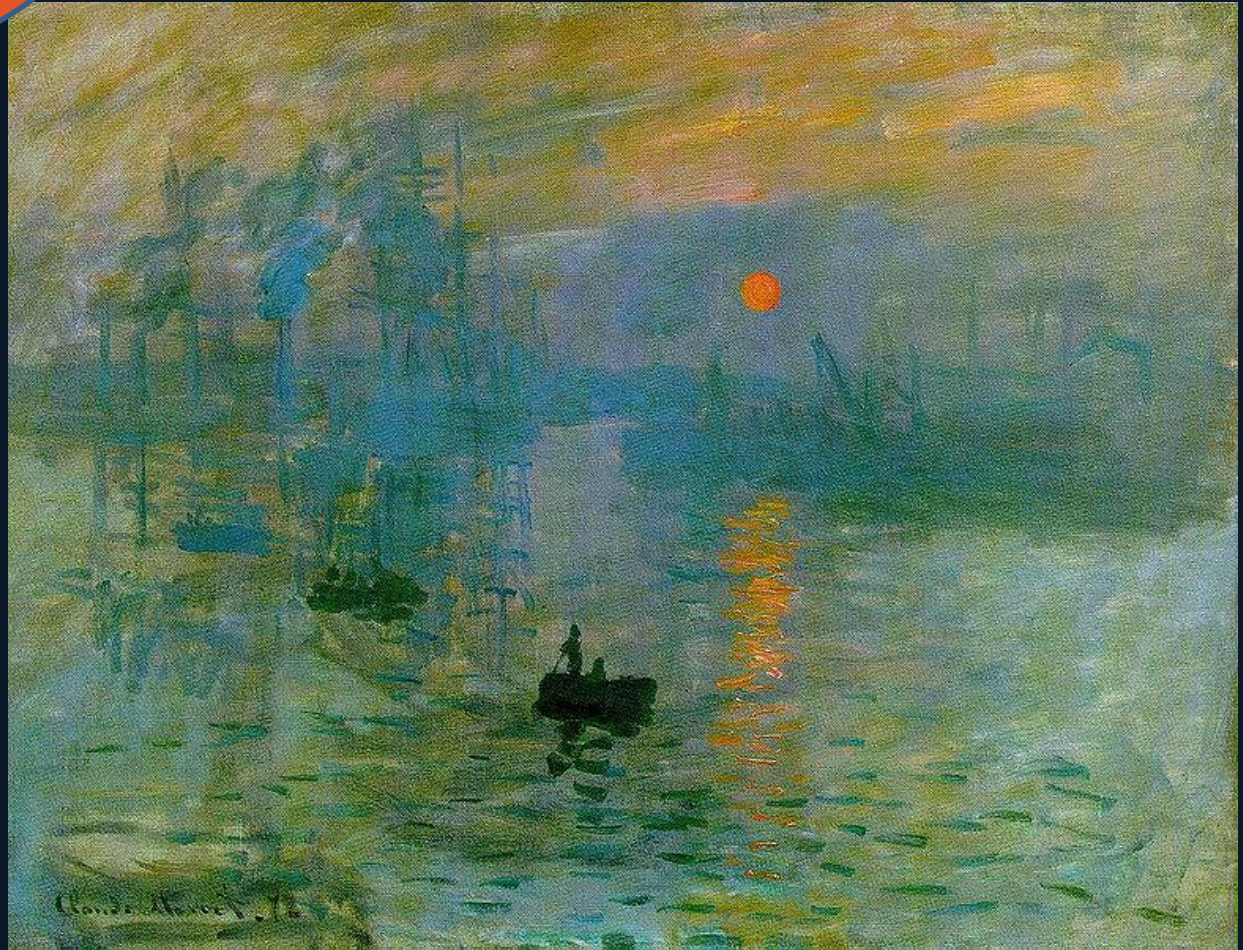
- la mer
- des nuages
- des baigneurs
- des femmes
- une péniche
- une ombrelle
- des voiliers
- un parapluie
- un clocher
- un seau
- des maisons
- un arbre
- des ombres
- la pluie



Régates à Sainte-Adresse
Claude Monet
1867

- la mer
- des nuages
- des baigneurs
- des femmes
- une péniche
- une ombrelle
- des voiliers
- un parapluie
- un clocher
- un seau
- des maisons
- un arbre
- des ombres
- la pluie

Que ressens-tu face
à cette peinture?



Claude Monet

« Impression, soleil levant »

1872

Choisis les mots qui expriment ce que tu ressens



tristesse

douceur

agressivité

trouble

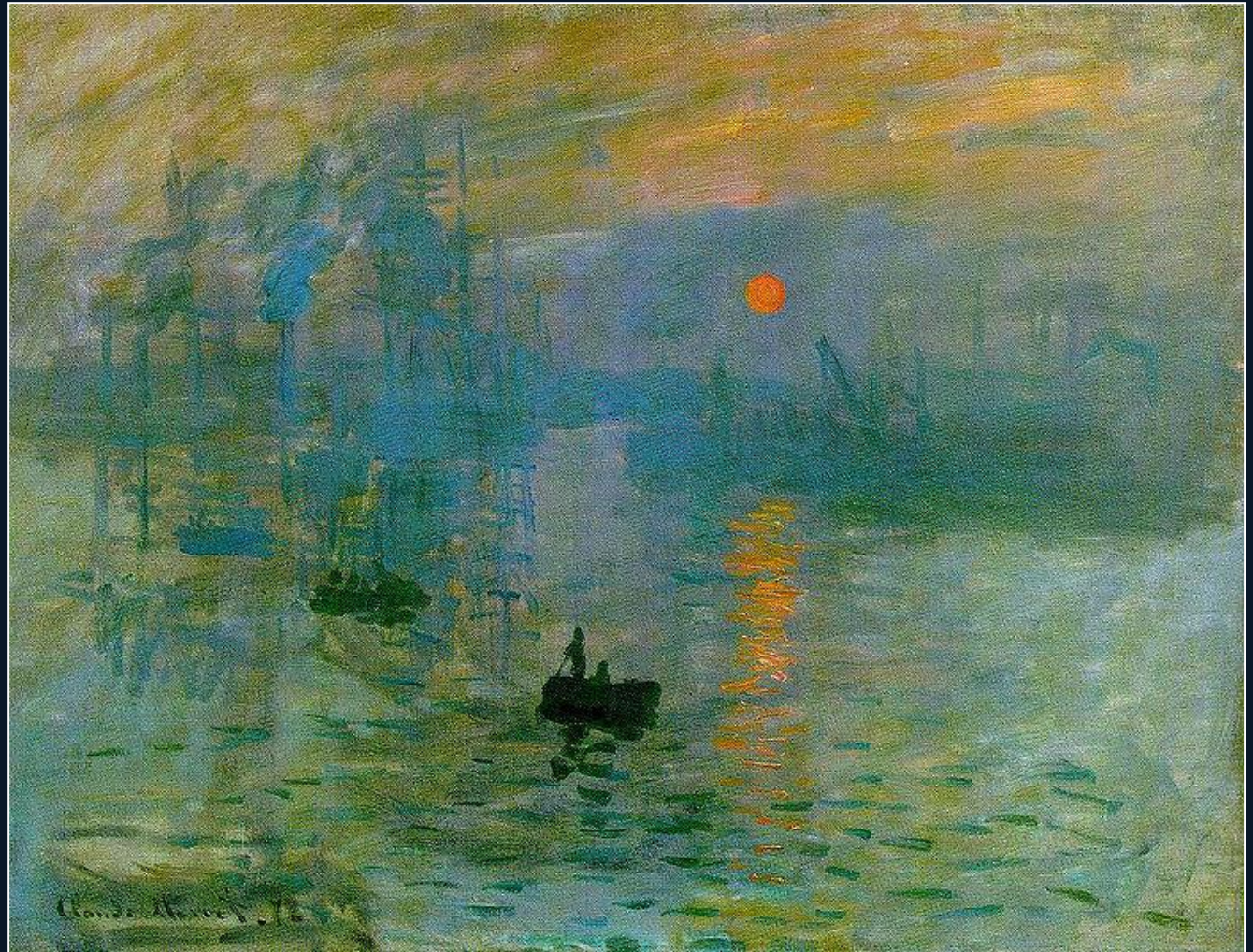
angoisse

joie

mélancolie

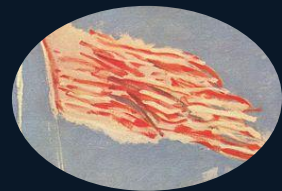
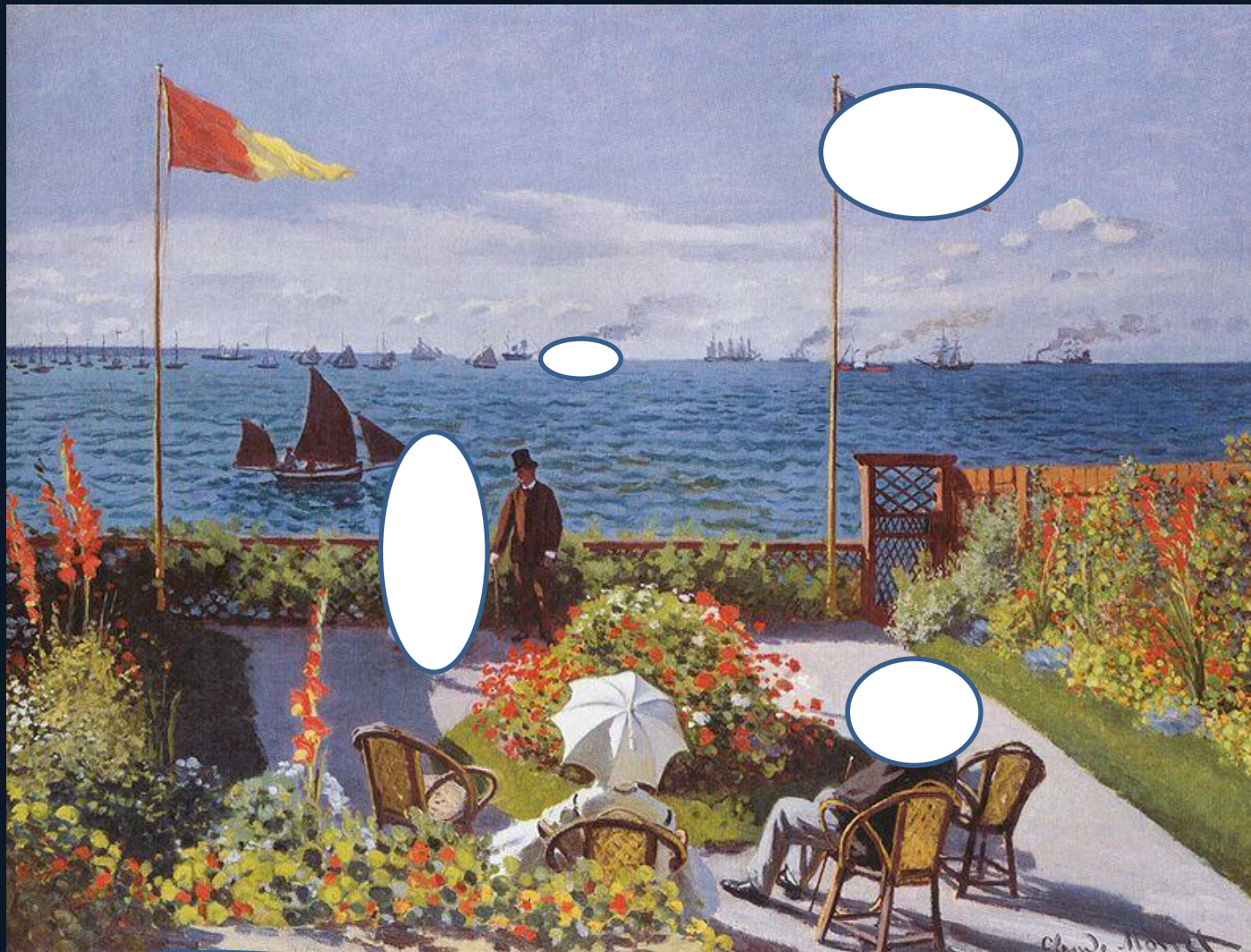
calme

peur



Corinne Liot - Christine Richard CPAV76

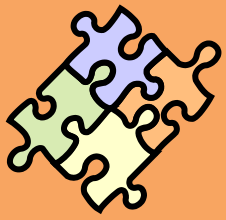
Claude Monet « Impression, soleil levant » 1872



Replace les détails au bon
endroit pour retrouver le
tableau initial



Terrasse à Sainte-Adresse
Claude Monet
1866/1867



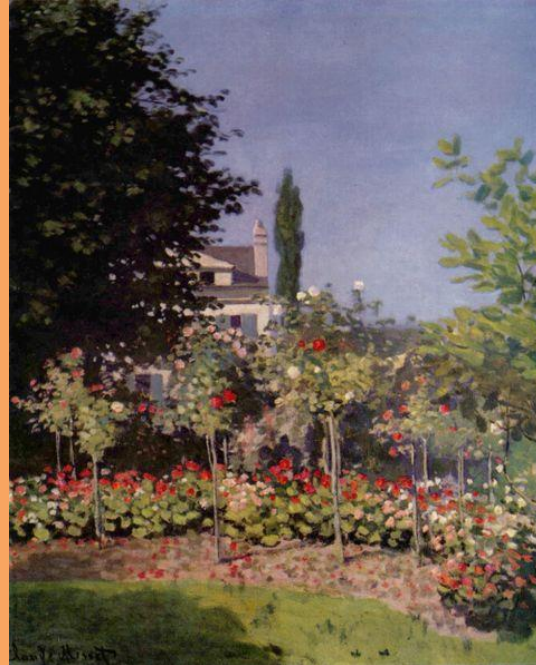
A TOI DE JOUER

Ces trois œuvres ont été réalisées par trois peintres impressionnistes. Observe bien ces tableaux et redonne à chaque œuvre son titre. Relie les vignettes pour les placer sous les œuvres.

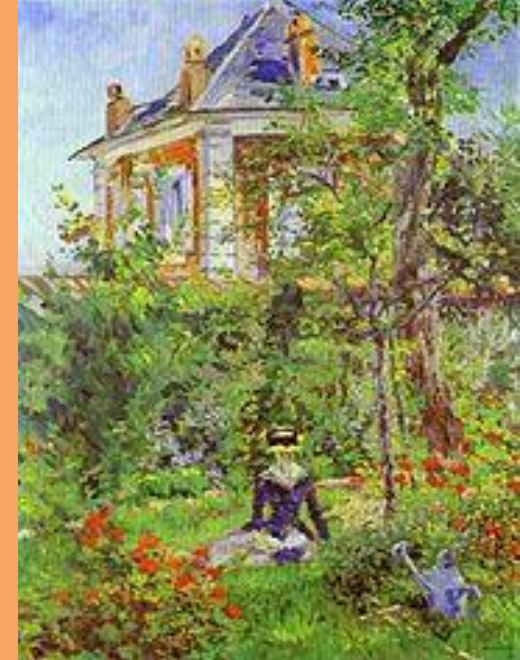
Quel est le sujet commun de ces trois œuvres ? _ _ _ _ _



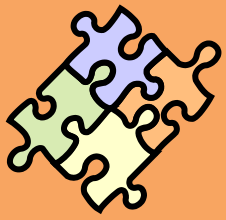
Une fille dans le jardin à Bellevue
1880
Edouard Manet



Chemin montant dans les hautes herbes
1875
Auguste Renoir



Jardin fleurissant à Sainte Adresse,
1866
Claude Monet



A TOI DE JOUER

Observe bien le tableau suivant dans tous les détails puis...



**Bateaux quittant le port
Claude Monet, 1874**

Reproduction de l'original

... retrouve les 7 erreurs dans la version ci-dessous



Entre ces 2 images se sont cachées 7 modifications. Retrouve-les.



Le coin des connaissances

Peindre sur le motif

Les impressionnistes vont quitter les ateliers pour aller peindre en plein air. Dans le paysage ils choisissent un sujet, un thème... On dit qu'ils peignent sur le motif.

ETRETAT ET L'IMPRESSIONNISME

Observe bien les tableaux pour la suite du jeu





Claude Monet, Étretat,
1883



Claude Monet, *Étretat, la plage et la porte d'Amont*, 1883



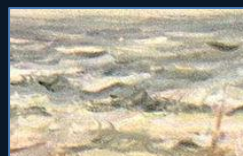
Claude Monet,
Falaises à Étretat,
1885



Eugène Boudin
Bateaux au Havre
1898



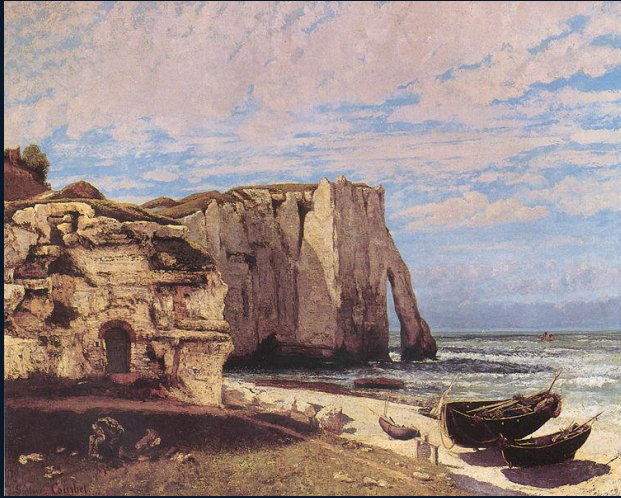
Claude Monet, *Étretat*, 1883



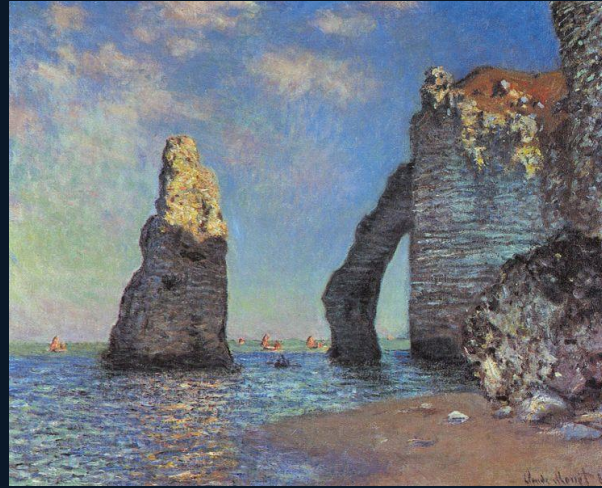
Retrouve les trois détails intrus.



Redonne chaque ciel à l'œuvre à laquelle il appartient.
Attention! Il y a un intrus.



Gustave Courbet, Étretat, 1870



Claude Monet, Falaises à Étretat, 1885



Claude Monet, Étretat, 1883



Claude Monet, la plage et la porte d'Amont, 1883



OBSERVE ATTENTIVEMENT LES TABLEAUX



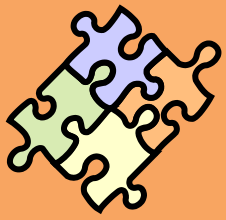
Gustave Courbet, Étretat, 1870



Claude Monet, Étretat, 1883



Terrasse à Sainte-Adresse
Claude Monet
1866/1867



A TOI DE JOUER

Quatre éléments appartenant aux œuvres que tu as vues précédemment se sont glissés dans ce tableau. Retrouve-les en cliquant.



Corinne Liot - Christine Richard CPAV76

REPONSE



Gustave Courbet, Étretat, 1870



Claude Monet, Étretat, 1883



Terrasse à Sainte-Adresse
Claude Monet
1866/1867



Le coin des connaissances

Précurseur

Gustave Courbet et Eugène Boudin ne sont pas des peintres impressionnistes mais leur travail ouvre la voie à l'impressionnisme ; on dit qu'ils sont **précurseurs** de ce mouvement.

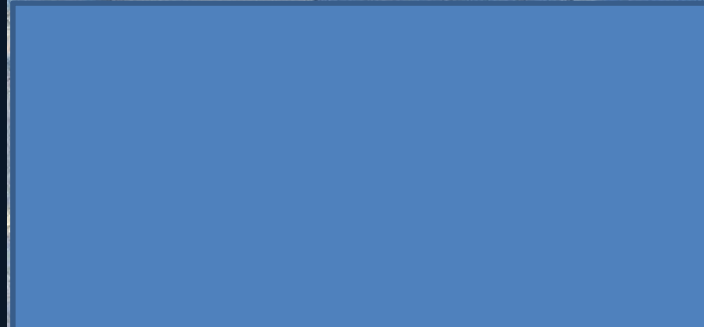
HONFLEUR, DEAUVILLE, TROUVILLE ET L'IMPRESSIONNISME

Découvre le tableau en glissant les cases puis répons par VRAI ou NON aux affirmations sur la diapositive suivante



 A reproduction of the painting 'The Flag' by the English Romantic painter J.M.W. Turner. The painting depicts a flag flying from a tall pole on a ship's deck, with a thatched roof in the foreground and a blue sky with white clouds in the background.	

Découvre le tableau en glissant les cases puis répons par VRAI ou NON aux affirmations sur la diapositive suivante




Découvre le tableau en glissant les cases puis répons par VRAI ou NON aux affirmations sur la diapositive suivante




Découvre le tableau en glissant les cases puis répons par VRAI ou NON aux affirmations sur la diapositive suivante




Découvre le tableau en glissant les cases puis répons par VRAI ou NON aux affirmations sur la diapositive suivante



Découvre le tableau en glissant les cases puis répons par VRAI ou NON aux affirmations sur la diapositive suivante



La scène se déroule sur une plage **VRAI / FAUX** par une belle journée **VRAI / FAUX**. Quelques petits nuages viennent obscurcir l'horizon **VRAI / FAUX**.

Des messieurs jouent à la pétanque **VRAI / FAUX** et les femmes se promènent à l'ombre de leur ombrelle **VRAI / FAUX**.

Une femme vêtue de rose marche sur les planches en direction du peintre **VRAI / FAUX**. Sur sa droite se trouve une belle demeure aux toits d'ardoise **VRAI / FAUX**, on peut y accéder en empruntant un escalier **VRAI / FAUX**.



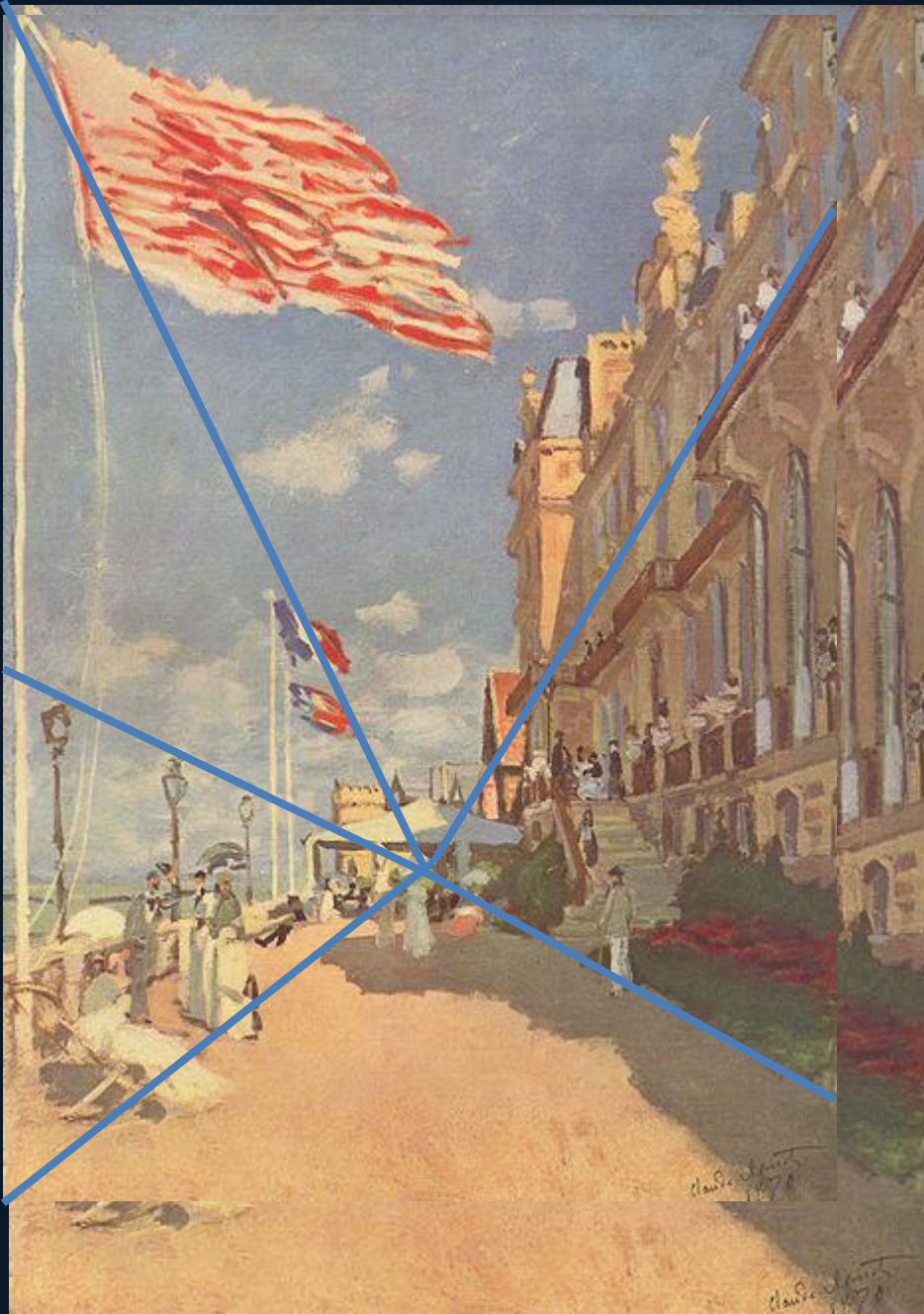
Sur les planches de Trouville
Claude Monet

Remplace les détails à l'endroit qui convient sur le tableau « Route sous la neige à Honfleur » de C. Monet



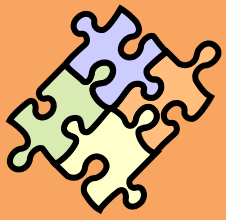
Assemble les pièces du puzzle
pour découvrir le tableau





Hôtel des roches noires à Trouville
Claude Monet

1870



A TOI DE JOUER



Trouville, Scène de plage,
Eugène Boudin
1880

QUI SUIS-JE ?

Montre les personnages lorsque tu penses les reconnaître

- A. Je fais des pâtés de sable.
- B. Je suis une jeune femme assise, je porte un chapeau. je regarde la mer. La personne à côté de moi porte une robe grise.
- C. Je suis un enfant et je porte un chapeau de paille.
- D. Je suis une femme, je discute avec mes amies. Mon ombrelle me protège du soleil et je suis assise. J'aime le bleu.



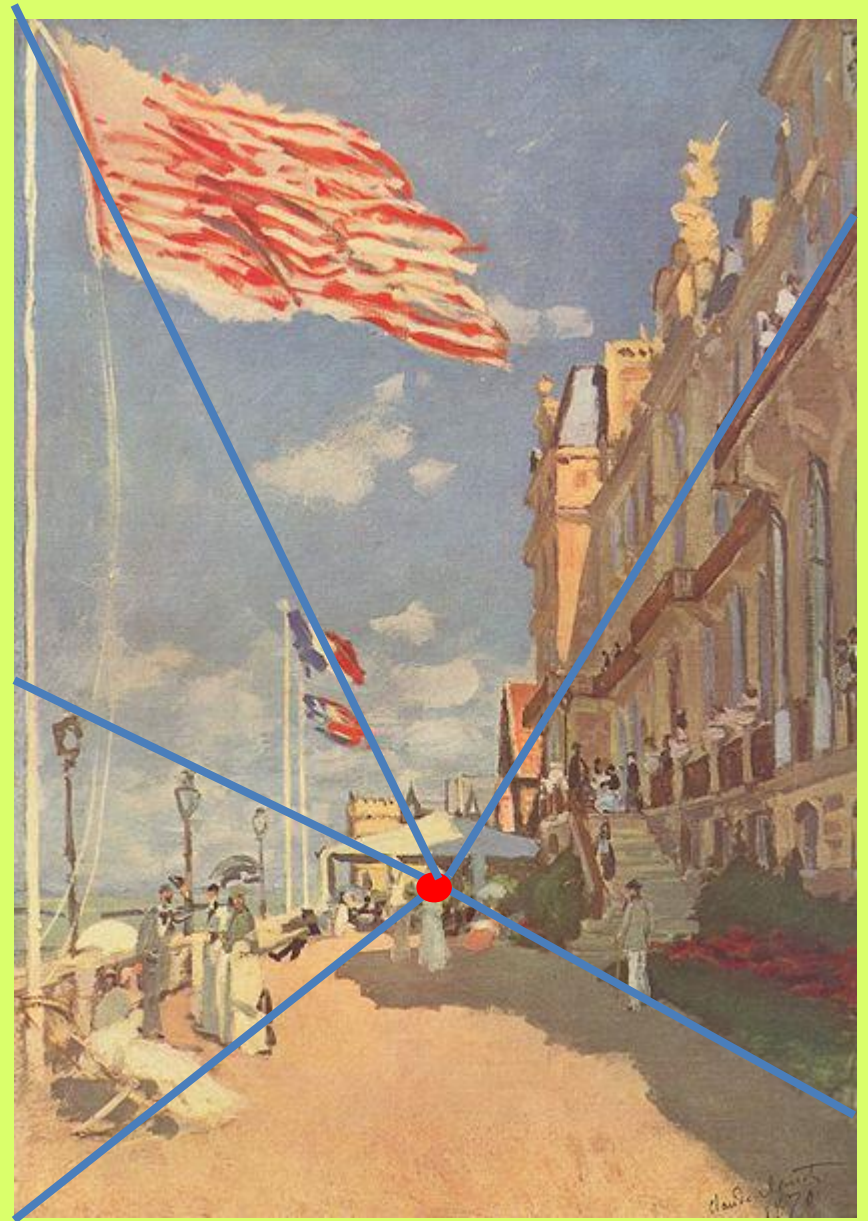
Le coin des connaissances

La composition

Les lignes du puzzle sont en fait les lignes de composition du tableau, appelées aussi **lignes de fuite**.

Elles créent l'effet de profondeur: la **PERSPECTIVE**.

Elles se rejoignent toutes au même point nommé **point de fuite**

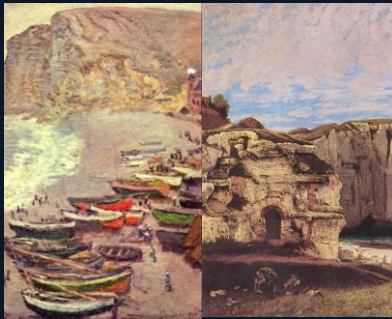


FECAMP ET L'IMPRESSIONNISME



Corinne Liot - Christine Richard CPAV76

Joue aux dominos pour retrouver les 4 vues de Fécamp.



Avec ces 5 dominos tu dois retrouver 4 vues différentes de Fécamp

